

Maritime Winterfreuden an der Ostsee

MARITIME WINTERFREUDEN AN DER OSTSEE

3-tägige Busreise vom 21. bis 23.01.2021

Reiseleitung: Bernhard Römer

Zum Jahresauftakt 2021 haben wir ein Programm für Sie zusammengestellt, das Ruhe, Luxus und Lebensart an der Ostsee verspricht: Natur soweit das Auge reicht, ein klassizistisches Herrenhaus mit Geschichte, gehobener Gastronomie, anspruchsvolle, exklusive Abendprogramme mit Konzert und Lesung und ein Ausflug nach Wismar.

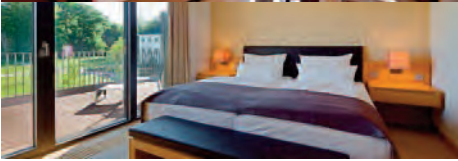
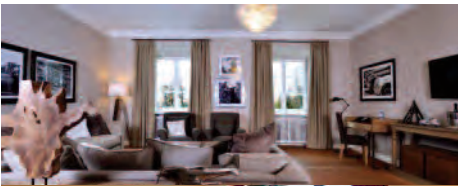
Freuen Sie sich auf drei Tage zum Auftanken im Schlossgut Groß Schwansee umgeben von der unberührten Natur Mecklenburgs.

1. Tag: Donnerstag, 21.01.2021

Busfahrt von Hildesheim nach Nordwestmecklenburg. Hier liegt zwischen Lübeck und Wismar direkt an der Ostsee das Schlossgut Groß Schwansee.

Die im 18. Jahrhundert im barocken Stil errichtete und im klassizistischen Stil umgebaute Anlage besteht aus dem Herrenhaus und dem ehemaligen Reitstall – beides dient heute dem Hotelbetrieb und ist von einer großzügigen Parkanlage umgeben. Eine von Linden gesäumte Sichtachse führt in 300 Metern direkt zur Ostsee.

Nach der Ankunft nehmen Sie einen Stehimbiss ein. Und dann heißt es: Auf zum Wasser! Flanieren, durchatmen, auftanken: Der Strand bietet zu jeder Jahreszeit genussreiche Erholung. Warm eingepackt mit Glühwein-Rast bereichern kundige Naturführer Ihren maritimen Spaziergang mit kurzweiliger Begleitung.



Nach dem Zimmerbezug (wahlweise Klassik, Superior oder Suite) markiert ein Sektumtrunk den Auftakt für einen wunderbaren Abend.



Freuen Sie sich auf das exklusiv für Sie organisierte Kammerkonzert im 78 m² großen Festsaal des Hotels, der auch in Corona-Zeiten ausreichend Platz bie-



Wir hoffen weiter, mit Ihnen maritime Winterfreuden in diesem exquisiten Hotel erleben zu können. Die Anmeldefrist konnte zunächst bis zum 15.12.2020 verlängert werden.



tet, um die Abstandsregeln einzuhalten. Die beiden jungen Künstlerinnen Jara Egen (Harfe) und die aus Portugal stammende Violinistin Inês Marques präsentieren uns endlich wieder Live-Musik! Unter dem Titel „Saitenspiel“ – Kammermusik für Violine und Harfe werden die beiden Studierenden an der Lübecker Musikhochschule Werke von Camille Saint-Saëns, Luis Spohr, Bedřich Smetana und Johannes Brahms zu Gehör bringen.

Anschließend serviert man Ihnen stil- und stimmungsvoll im Wintergarten des Hotels ein 4-gängiges Candle-Light-Dinner mit feiner, mecklenburgischer Küche – frisch, regional, saisonal.

2. Tag: Freitag, 22.01.2021

Auch wenn wir die uns hier umgebende Ruhe und Natur genießen wollen – der heutige Tag führt uns ins 35 km entfernte Wismar. Die ehemalige Hansestadt besitzt mit ihren monumentalen Kirchen, dem



beeindruckenden Marktplatz mit den sorgsam restaurierten Bürgerhäusern und der Wasserkunst einen der am besten erhaltenen mittelalterlichen Stadtkerne Deutschlands. Die idealtypisch entwickelte Stadtanlage aus der Blütezeit der Hanse gehört seit 2002 zum Welterbe der UNESCO. Ob sehenswerte Altstadt, lange Seefahrertradition am Alten Hafen oder Backsteingotik allerorten – dieser Halbtagsausflug nach Wismar verspricht abwechslungsreich, interessant und kurzweilig zu werden.

Nach der Rückfahrt nutzen Sie den Nachmittag zum Entspannen und Relaxen im Hotel. Es folgt ein Abendessen und eine exklusiv für Sie vorbereitete Lesung mit Antje Birnbaum, Schauspielerinnen mit Leidenschaft für szenische Lesungen und Dozentin an

der Musikhochschule Lübeck. Die Lesung im Kaminzimmer wird von einer Feuerzangenbowle begleitet.



3. Tag: Samstag, 23.01.2021

Der Vormittag steht Ihnen zur freien Verfügung. Starten Sie entspannt in den Tag, genießen Sie die Annehmlichkeiten der großzügigen Hotelanlage oder unternehmen Sie einen letzten Strandspaziergang. Gegen Mittag treten Sie die Rückfahrt nach Hildesheim an. In Zarrentin am Schaalsee legen Sie für eine Mittagspause einen Zwischenstopp ein. Anschließend Fortsetzung der Rückfahrt nach Hildesheim. *Änderungen vorbehalten*

Diese Reise soll Ihnen auch in Corona-Zeiten Entspannung und Freude schenken. Verbringen Sie mit uns eine Auszeit im naturnahen und deutschlandweit derzeit von der Pandemie noch nicht so stark betroffenen Mecklenburg-Vorpommern. Schalten Sie ab von den Sorgen des Alltags! Das Hotel hat die Stornierungsfrist verlängert. Ihre Anmeldung benötigen wir bis spätestens zum 15.12.2020. Die Reise kann nur stattfinden, wenn die gesetzlichen Bestimmungen ihre Durchführung verantwortlich zulassen.

UNSERE LEISTUNGEN

- Fahrt im Komfort-Reisebus
- 2 Ü/F im DZ im Hotel Schlossgut Schwansee****
- Stehimbiss am Anreisetag
- Begleiteter Spaziergang an der Ostsee
- Sekttempfang
- Exklusives Kammerkonzert
- Candle-Light-Dinner (4-Gang-Menü)
- Abendessen (3-Gang-Menü)
- Exklusiv-Lesung mit Feuerzangenbowle
- Halbtagsausflug Wismar
- Trinkgelder

REISEPREIS: 765,- EUR p. P. im DZ
EZ-Zuschlag: (Klassik) 95,- EUR
Superior-Zuschlag: 20,- EUR p.P.
Suite-Zuschlag: 60,- EUR p.P.
Nichtmitglieder-Zuschlag: 30,- EUR